



Ord. Lagomorpha (=Duplicidentata)

Hasenartige

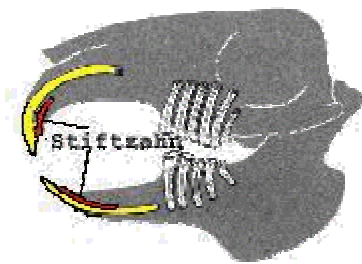
[Mammalia]

Lange Zeit wurden Hasen und ihre Verwandte den Nagetieren (Rodentia) zugeordnet. Ähnlichkeiten sind allerdings u.a. auf die gleiche Ernährungsweise zurückzuführen. Aus diesem Grund wurden sie schließlich in eine eigene Ordnung gestellt.

Merkmale

Hinterbeine verlängert, Ohren lang, Schwanz kurz.

Gebiß



Typisches Nager-Gebiß, Zahnformel 2033/1023=28.

Auf den ersten Blick findet sich im Oberkiefer nur die beiden Schneidezähne. Tatsächlich sind aber dahinter noch zwei kleine, unscheinbare Stiftzähne verborgen. Hieraus ergibt sich der Name Duplicidentata – Doppelzähler.

Zwischen den Nagezähnen und Backenzähnen findet sich, wie auch bei den anderen Nagern, eine breite Zahnücke. Bei den Hasenartigen (Lagomorphen) sind die Nagezähne jedoch ringsum mit Schmelz überzogen (bei den anderen Nagern nur auf der Vorderseite). Eckzähne fehlen.

Alle Zähne sind wurzellos und wachsen zeitlebens weiter. Die säulenförmigen Backenzähne sind nicht bekrönt, sondern hochprismatisch gebaut.

Organe

Zwischen den Nasenausgängen und der Oberlippe verläuft eine Sinnesgrube, die von einer behaarten Hautfalte bedeckt ist (Hasenlippe, Hasenscharte).

Systematik

Insgesamt 9 Gattungen mit 53 Arten. Bei uns sind die Hasenartigen nur mit einer Familie, den Hasen (Leporidae) mit 2 Gattungen und 4 Arten vertreten.

Beispiele



Feldhase – Lepus europaeus

Schneehase – Lepus timidus

Wildkaninchen – Oryctolagus cuniculus

Systematische Beziehungen zwischen Nagern und Hasenartigen

Mit den Echten Nagetieren (Rodentia) wurden ursprünglich die Hasentiere (Lagomorpha) wegen ihres nagetierähnlichen Gebisses zu einer Ordnung (Glires) zusammengefaßt. Die Hasentiere (Duplicidentata) haben jedoch hinter den Nagezähnen sogenannte Stiftzähne im Unterschied zu den Echten Nagern (Simplicidentata). Beide nagetierartigen Gebißformen sind konvergent entstanden und nicht Ausdruck einer engeren Verwandtschaft.



Echte Nager

(Rodentia = Simplicidentata)



Hasenartige

(Lagomorpha = Duplicidentata)

Bei den Hasentieren bestehen aufgrund serologischer Befunde möglicherweise auch Beziehungen zu den Huftieren (Artiodactyla).