



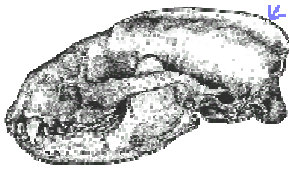
aus: C. Gesner

Meles meles

Dachs – European Badger

[Mammalia , Carnivora , Mustelidae]

Merkmale



Etwa fuchsgroß, aber schwerer und plumper. Vorderbeine mit langen, starken Krallen. Schwarzweißgraue Gesichtsmaske.



Schädel meist mit einem Knochenkamm (*Crista*). Sicheres Kennzeichen ist der sehr große letzte, fast quadratische Molar.

Zahnformel 3141 / 3142 = 38, wie auch beim Baum- und Steinmarder.

Verbreitung

Gemäßigtes Eurasien. Im Süden bis Palästina, Syrien, Iran, Tibet und Südchina.

Biologie

- Lebensraum** Laub- und Mischwälder, Parklandschaften, Steppen und Sumpfgebiete; auch Fels-, Gebirgs- und Küstenlandschaften.
- Lebensweise** Nacht- und dämmerungsaktiv; territorial; Einzelgänger, paarweise oder im Familienverband. Aktivität temperaturabhängig, bei Kälte weniger bis kaum aktiv; entsprechend fällt die Winterruhe in kälteren Gegenden stärker und länger aus als in wärmeren. Aufgrund des Fettvorrats fähig, bis zu 3. Monaten ohne Nahrungsaufnahme auszukommen. Bodenaktiv, schlechter Kletterer, mäßiger Schwimmer; Fortbewegung an Land meist im Paßgang. Feste Wechsel und Kotplätze. Als Lager dienen meist mehrere Erdbauten mit einer Reihe von Zu- und Ausgängen. Diese Baue sind mehrere Meter tief und werden über Generationen benutzt und erweitert. Vor ihren Eingängen finden sich meist frische Erdauswürfe. Auch Übernahme von Fuchs- oder Kaninchenbauten.
- Nahrung** Allesfresser; vorwiegend Regenwürmer und Schnecken, aber auch Kleinsäuger (Mäuse, Maulwurf), Lurche, Kriechtiere, Kerbtiere und deren Larven, Gelege, Jungvögel und Jungtiere, kranke Tiere und Aas; Obst, Schößlinge, Wurzeln, Pilze, Beeren, Bucheckern und Eicheln.

- Fortpfl. Paarungszeit Februar–Oktober; Wurfzeit Januar–Mai des darauffolgenden Jahres; Länge der Tragzeit nicht festgelegt; eigentliche Entwicklung der Föten beginnt erst ca. 2 Monate vor der Geburt; Wurfgröße bis zu 5; mit Moos und Gras ausgepolsterte Kinderstube; Neugeborene ca. 12 cm lang, schmutzigweiß gefärbt; Augenöffnungen nach ca. 12 Tagen; erste Ausflüge am Ende des zweiten Lebensmonats; Säugezeit 2–3 Monate. Die Jungdachse bleiben bis zum Herbst oder bis zum folgenden Frühjahr im Verband der Mutterfamilie. Geschlechtsreife im zweiten Lebensjahr.
- Alter Lebenserwartung bis zu 20 Jahre.
-

