



© Ralf Schmode

Fam. Felidae

Katzenartige

[Mammalia , Carnivora]

Verbreitung

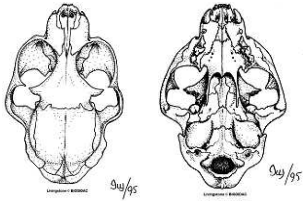
Feliden kommen in fast allen Lebensräumen des Festlandes vor. Man findet sie in Regenwäldern, Wüsten, Kältesteppen und Gebirgen. Sie fehlen lediglich in der baumlosen Tundra und auf dem Eis der Polargebiete.

Merkmale

Körper

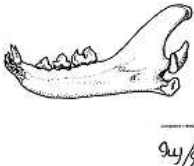
Kleine bis große Säuger (Körperlänge 35 cm bis 230 cm). Weibchen und Männchen ähneln sich meist, letztere sind aber i.d.R. etwas größer. Auffällige Geschlechtsmerkmale finden sich mit der Mähne bei den Löwen.

Schädel



Der Schädel ist kurz und gerundet, er ist mit sehr großen gerundeten Augenhöhlen (Katzen sind 'Augentiere') ausgestattet, Kiefer kurz.

Gebiß



Das Gebiß der Katzenartigen ist hochspezialisiert an ihre räuberische Lebensweise angepaßt, aber noch stärker reduziert als bei den Hundeartigen.

Zahnformel: $\frac{3 \ 1 \ 3 \ (2) \ 1}{3 \ 1 \ 2 \ 1} = 28 - 30$, mit kräftigen Reißzähnen.

Oberkiefer: 3 kleine Schneidezähne und 1 säbelförmiger Eckzahn, darauf folgt eine Lücke = Diastema (Ausnahme Gepard) und dann je nach Art 2 bzw. 3 Vorbackenzähne und 1 Backenzahn (dieser hier meist klein).

Unterkiefer: Wie Oberkiefer aber nur 2 Vorbackenzähne.

Die Schneidezähne sind klein und dienen nicht dem Abschneiden von Nahrungsbissen, diese Aufgabe haben die Backenzähne übernommen: der letzte obere Vorbackenzahn und der untere Backenzahn bilden dabei eine »Fleischschere«.

Extremitäten

Katzen sind Zehengänger. Sohlenpolster verteilen das Körpergewicht gleichmäßig auf die Ballen und sorgen so für den leisen Gang. Krallen sichelförmig, zurückziehbar (Ausnahme Gepard), Vorderbeine mit 5, Hinterbeine mit 4 Zehen.

Beispiele



Haus- und Wildkatze – *Felis silvestris* + *F. silvestris domestica*



Luchs – *Lynx lynx*



Löwe – *Panthera leo*



Tiger – *Panthera tigris*



Jaguar – *Panthera onca*



Schneeleopard – *Uncia uncia*



Gepard – *Acionynx jubatus*